

PURE IPX

PHONiK.
Your Telephone System



Parts Code

- | | |
|--|--|
| IP-32 — Pure-IP with 32 Analog port slots | IP-INF64 — Interface Rack with 64 Analog port slots |
| IP-64 — Pure-IP with 64 Analog port slots | IP-8COL — 8COL Interface Card |
| IP-128 — Pure-IP with 128 Analog port slots | IP-8SLT — 8SLT Interface Card |

ผู้แทนจำหน่าย

Pure-IP

ระบบตู้สาขาโทรศัพท์ไอพีสมบูรณ์แบบเทคโนโลยีการเชื่อมต่อสัญญาณเสียง-ภาพด้วยPacket Switch เทคโนโลยีใหม่ล่าสุดสำหรับการสื่อสารภายในสำนักงานทันสมัย การสื่อสารผ่านไฟเบอร์ออฟติก การสื่อสารระหว่างสำนักงานใหญ่กับสาขาผ่านโครงข่ายอินเทอร์เน็ตเพื่อรวมการสื่อสารไว้เป็นหนึ่งเดียวไม่ว่าจะเป็นการสื่อสารด้วยเครื่องคอมพิวเตอร์ โทรศัพท์มือถือ วิทยุโฟนหรือเครื่องโทรศัพท์พื้นฐาน

Web base management

การจัดการงานต่างๆผ่านเว็บเบราว์เซอร์ เช่น IE, Chrome, Firefox เป็นต้น ซึ่งเป็นโปรแกรมที่ใช้งานทั่วไป ไม่ต้องติดตั้งโปรแกรมใหม่ๆเพิ่มเติม ก็สามารถใช้งานตามที่ต้องการได้ สามารถเข้าใช้งานได้จากทั้งเครื่องคอมพิวเตอร์ แท็บเล็ตและมือถือ

Web Configuration การตั้งค่าระบบด้วยเว็บเบราว์เซอร์ สามารถจัดการตั้งแต่หมายเลขภายใน การตั้งชื่อคางไกล การจำกัดการโทร การเลือกสายนอกในการโทรออกครบทุกค่าฟังก์ชันสามารถบันทึกค่าที่ตั้งไว้ในเครื่องคอมพิวเตอร์ และโหลดไปยังตู้ฯได้ทันทีเมื่อต้องการ

Web Phone การใช้เครื่องคอมพิวเตอร์ด้วยโปรแกรมเว็บเบราว์เซอร์เป็นเครื่องโทรศัพท์ภายในเพียงเสียบหูฟังและไมโครโฟนเข้ากับเครื่องคอมพิวเตอร์ก็สามารถใช้งานเป็นเครื่องโทรศัพท์สนทนากับเครื่องโทรศัพท์ทั่วไปได้ทันที

Web Billing การดู/พิมพ์ รายงานการใช้โทรศัพท์ผ่านทางเว็บเบราว์เซอร์ สามารถค้นหารายการย้อนหลังตามช่วงเวลา ค้นหารายการแยกตามหมายเลขภายใน หรือ ค้นหารายการตามสายนอกที่ต้องการ จำนวนตารางการคิดเงินสามารถเพิ่มได้ไม่จำกัด ระบบสามารถบันทึกรายการการใช้โทรศัพท์ได้มากกว่า 1 ล้านรายการภายในตู้ฯ

Web base Fax Server ระบบรับสัญญาณแฟกซ์และเก็บข้อมูลไว้ในตู้ฯได้ประมาณ 10,000 หน้า สามารถเรียกดูแฟกซ์ที่รับมาได้ด้วยเว็บเบราว์เซอร์ หรือส่งต่อแฟกซ์ที่รับมานั้นไปยังอีเมลที่กำหนด และสามารถกำหนดให้ตู้ฯโทรไปยังเครื่องโทรศัพท์เพื่อแจ้งว่ามีแฟกซ์มาใหม่

Web base Voice Logger ระบบบันทึกเสียงสนทนา ที่สามารถตั้งค่าการทำงานได้สำหรับทุกคู่สายไม่ว่าจะเป็นคู่สายนอกเลือกหรือไอพี รวมถึงความสามารถในการตั้งค่าให้บันทึกหรือไม่บันทึกได้อย่างยืดหยุ่น เพื่อใช้งานได้ครอบคลุมทุกความต้องการ สามารถใช้งาน Live Monitor ฟังเสียงขณะนั้นทันที จำนวนคู่สายที่จะบันทึกเสียงได้ในเวลาเดียวกันขึ้นกับรุ่นและขนาดของระบบ, ระยะเวลาบันทึกเสียงรวมสูงสุดของระบบมาตรฐาน 1,000 ชั่วโมง สามารถเพิ่มได้สูงสุดตามข้อจำกัดของแต่ละรุ่น/ระบบ สูงสุดถึง 250,000 ชม.

Analog - IP Functions

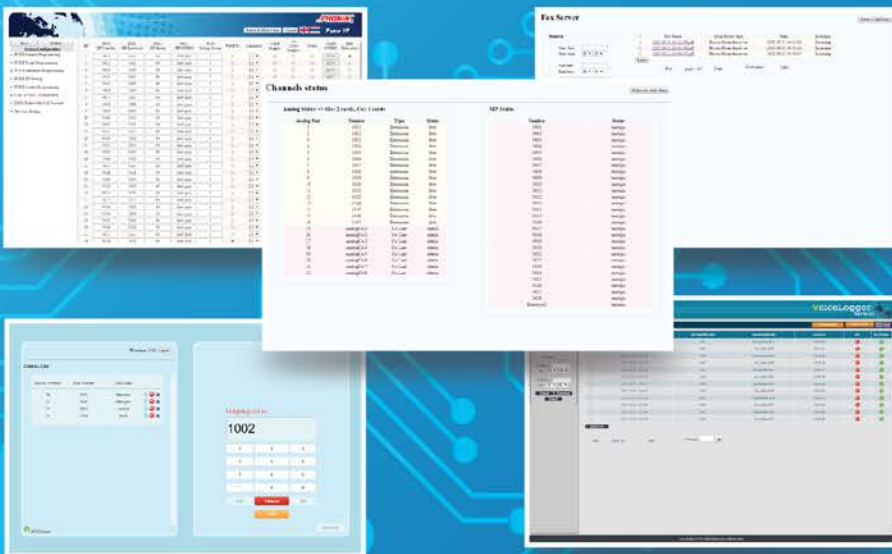
การใช้งานข้ามกันระหว่างระบบโทรศัพท์แบบมาตรฐานเดิมกับระบบไอพีในทุกๆฟังก์ชันการใช้งาน เช่น การโชว์เบอร์ (Caller ID.) การพักสายด้วยแฟลช (Flash) ทำให้ไม่เกิดข้อจำกัดในหัวเครื่องโทรศัพท์ชนิดต่างๆ ฟูใช้งานยังคงใช้งานเหมือนกับระบบเดิมที่คุณเคย ทำให้ลดอุปสรรคในการเรียนรู้ระบบใหม่ๆ ประหยัดในการใช้อุปกรณ์ร่วมกัน และสะดวกรวดเร็วในการบำรุงรักษา

IP-KEY Telephone



Model IP-SIP / Model IP-SIP/PoE (with POE)

10/100/1000M	True-tone Ring
Automatic IP Address	32 key button
Web configuration	Support Codec G711, G729
Web update firmware	Full Duplex Handfree system
Hook switch flash	Key Telephone Full Function
Thai language support	Headset support
3.15inches, 240*128 pixel	External control device port /
LCD with backlight	Audio out support

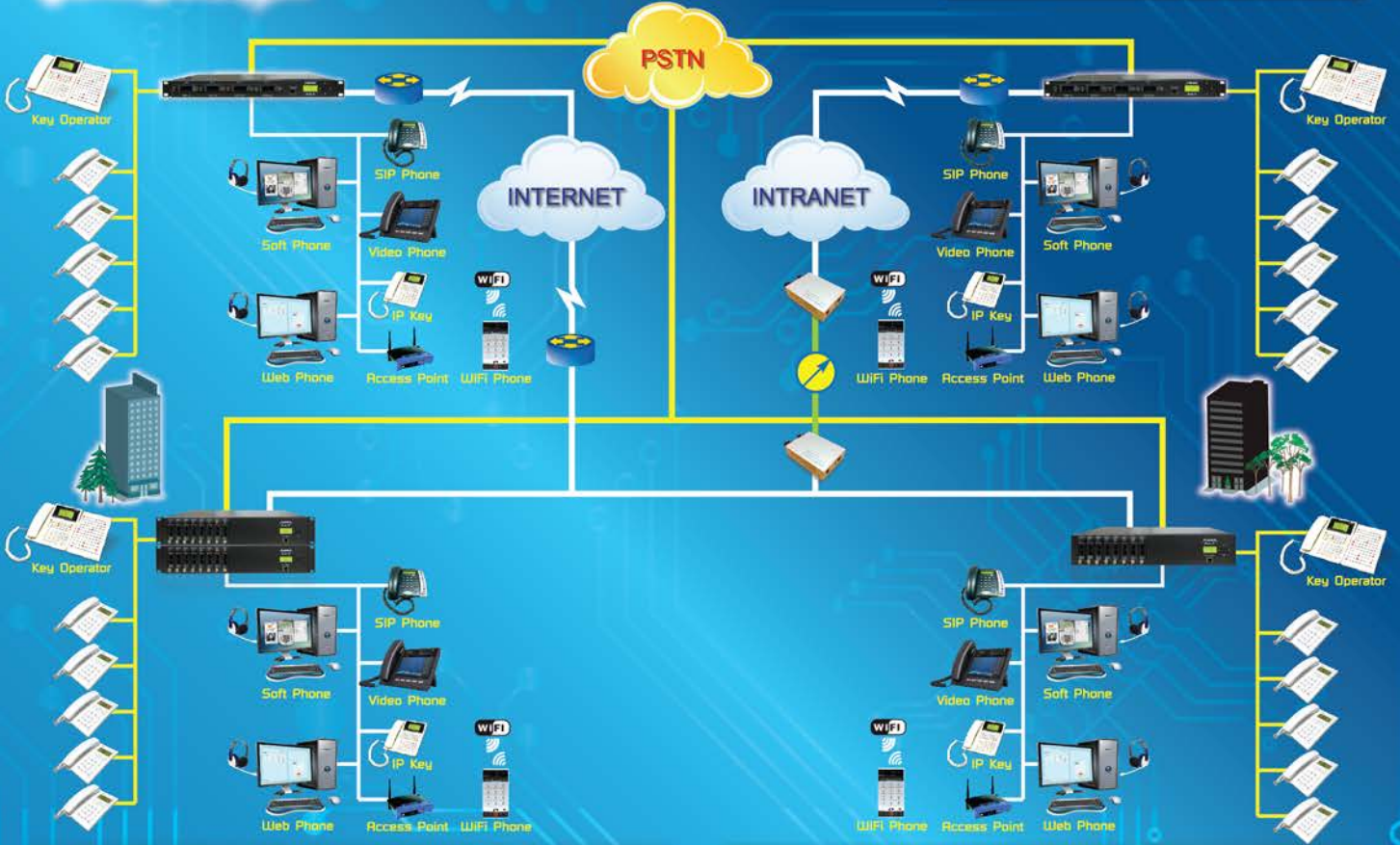


SP502

- SIP v1 (RFC2543), v2 (RFC3261)
- Codecs: iLBC, G.722, G.711(A/μ), GSM_FR, G.723, G.729AB, G.726-32
- DHCP/static/PPPoE/IEEE802.1X/open VPN
- Up to 4 SIP accounts
- 192x64 pixel Graphic LED with Backlight
- HD Voice, HD Handset, HD Speaker
- Phone Feature: Call Hold, Mute, DND, Call Forward, Call Waiting, Call Transfer
- Redial, Speed Dial, Hot Line
- Stand with 2 adjustable angles
- Dual port 10/100M Ethernet
- Operating Temperature -10-50C
- Operating Humidity 10-95%
- Wall mountable
- PoE IEEE 802.3af
- Power Consumption 1.8-4.4W



*** External universal AC adapter : AC 100-240V input and DC 5V/1.2A output ***
Optional: AC Adaptor is not included



Flexible Voice Menu/Incoming queue waiting

ระบบเสียงตอบรับที่มีความสามารถหลากหลาย

- สามารถจัดการเมนูรองรับการใช้งานตั้งแต่ระดับเสียงตอบรับอัตโนมัติพื้นฐาน ระบบให้บริการข้อมูลเสียง ไปจนถึงระบบ Call Center
- การจัดการเสียงทำงานผ่าน Web Browser ในรูปแบบแผนผังต้นไม้ Tree Map ทำได้ง่ายต่อการจัดการเมนูที่ซับซ้อน
- การนำเสียงเข้าสู่ระบบสามารถ Upload จากเครื่องคอมพิวเตอร์เข้าสู่ Pure-IP ได้โดยตรง หรือจะอัดเสียงจากหัวเครื่องโทรศัพท์ก็ได้
- คู่สายที่เข้าสู่ระบบ Voice Menu จะถูกจัดคิวเพื่อรอสายตามลำดับก่อนหลัง และ ระบบจะเรียกไปยังเลขหมายปลายทางทันทีที่ว่าง
- ระหว่างรอสายสามารถกำหนดได้ว่าจะสามารถกดเปลี่ยนเบอร์ปลายทางหรือไม่ รวมถึงมีการสลับพูดเสียงที่กำหนดกับสัญญาณรอสายเป็นช่วงๆ เพื่อบอกผู้รอสายเป็นระยะ

Link System

- การเชื่อมต่อ Remote Site สามารถใช้ได้ทั้งสาย UTP CAT5/5E/6 ในระยะใกล้หรือผ่านสาย Fiber Optic ผ่าน Media Convertor เมื่ออยู่โครงข่ายคอมพิวเตอร์เดียวกัน การเชื่อมผ่านอินเทอร์เน็ตด้วย VPN
- ระบบ Ethernet 100Mbps สามารถรองรับการใช้งานเสียงพร้อมๆ กันได้ในระดับ 100 คู่สายโดยไม่มีปัญหาด้วยสายเชื่อมต่อเพียงเส้นเดียว

VoIP-Client

รองรับโทรศัพท์ IP ได้สูงสุดถึง 400 แอดเดสส์ โดยใช้งานร่วมกับเครื่องลูกข่ายระบบ VOIP ที่หลากหลาย เช่น

WiFi Phone เครื่องลูกข่ายชนิดไร้สาย โดยการใช้เครื่องโทรศัพท์มือถือติดตั้งโปรแกรม เช่น LinPhone มาใช้งานเป็นเครื่องโทรศัพท์ภายใน

Soft Phone เครื่องโทรศัพท์ลูกข่ายทำงานบนเครื่องคอมพิวเตอร์ ติดตั้งโปรแกรม VoIP เช่น X-Lite เพียงเพิ่มโมโครโฟนและลำโพง สามารถมาใช้งานเป็นเครื่องโทรศัพท์ภายใน

Hard Phone เครื่องโทรศัพท์ที่เชื่อมต่อกับระบบตู้สายไอพีด้วยสายสัญญาณชนิด UTP นอกจากสนทนาแล้วเครื่อง Hard Phone บางรุ่นยังสามารถใช้โทรศัพท์เห็นภาพ Video Phone ได้ด้วย

Web Phone การใช้โทรศัพท์ภายในผ่านเว็บเบราว์เซอร์ สามารถใช้งานบนเครื่องคอมพิวเตอร์หรือโทรศัพท์มือถือ

IP-Key Telephone ใช้สายสัญญาณ UTP ไม่ต้องใช้อะแดปเตอร์ภายนอก เมื่อเทียบกับสวิตช์ชนิด PoE แสดงสถานะของคู่สายต่างๆ ผ่าน LED 32 ปุ่ม บนเครื่องโทรศัพท์ IP-Key จำนวนสูงสุดของเครื่อง IP-Key ในระบบเท่ากับจำนวน SIP-Concurrent ของตู้ฯ



PURE IPX

คุณสมบัติ
การใช้งานพิเศษ

Voice Logger	บันทึกเสียงการสนทนาเป็นฟังก์ชันการใช้งานมาตรฐานของระบบ	Operator/Department	แยกไอเปอเรเตอร์ตามแต่ละแผนก
Fax Server	สามารถ รับ-ส่งแฟกซ์ด้วยบราวเซอร์	Speed Dial	โทรออกหมายเลขย่อ ทั้งส่วนรวมและส่วนตัว
OGM/DVR/Voice menu	ระบบเสียงตอบรับและโอนสายอัตโนมัติ	Lock outward dialing	ล็อคไม่ให้โทรออกสายนอก
Web Phone	ใช้บราวเซอร์บนคอมพิวเตอร์เป็นเครื่องโทรศัพท์ภายใน	Control Group	กลุ่มสายในที่สามารถควบคุมสายในอื่น
Web-base Billing	รับข้อมูลการโทรออกด้วยบราวเซอร์	Fax Service Extension	สายในที่ต่อกับเครื่องแฟกซ์
Remote Assistance	ตั้งค่าได้ทางรีโมท	Hot Line	สายด่วน เมื่อยกหูโทรศัพท์จะเรียกไปสายปลายทางอัตโนมัติ
Online Update	อัปเดตระบบได้	Auto Route Selection	เลือกสายนอกโทรออกอัตโนมัติ
Numbering	กำหนดหมายเลขภายในได้สูงสุด 16 หลัก	CO. Parking	พักสายนอกแบบปาร์คสาย
Extension group	กำหนดกลุ่มของเครื่องภายในได้ 1-63 กลุ่ม	CO. Booking	จองสายนอก เมื่อเรียกไปแล้วสายนอกเต็ม
CO group	กำหนดกลุ่มของสายนอกได้ 1-63 กลุ่ม	Call Screen	กรองการเรียกเข้าจากสายนอก
Class of service	ตั้งระดับการลีดททางไกลได้ 1-63 ระดับ	Call Timer Limit	จำกัดการใช้สายนอก
Operator	กำหนดได้ 1-16 เครื่อง	Conference	ประชุมสายร่วมทั้งสายใน สายนอก ทั้งระบบอนาล็อก และ IP
Hunting Group	กำหนดได้ 1-80 กลุ่ม	Internal Booking	จองสายใน
OGM	เลือกได้ 8 ภาษา	Wake up	ตั้งปลุก
Account Code	กำหนดได้ 2048 ตาราง	Call waiting	คอยสาย
Day/Night/Holiday	กำหนดวันทำงาน วันหยุด ให้ระบบทำงานที่แตกต่างกัน	Call Pickup	รับสายแทน
Hold Music on Hold	พักสายมีเสียงเพลง	Call Forward	ฝากสายไปเครื่องอื่น
Transfer	โอนสาย ทั้งแบบโอนสายทิ้งและแจ้งก่อนโอนสาย	Do not disturb	ห้ามรบกวน
		Follow me	ฝากสายจากปลายทาง

คุณสมบัติ
ทางเทคนิค

Technical Specification	รุ่น	Max Analog	Free SIP licence	Max SIP licence	SIP-Analog Concurrent	SIP-SIP Concurrent	Fax Server Concurrent	Voice Logger Concurrent	Web Phone Concurrent	CASE
Auto Shutdown System	IP-32	32	32	400	32 (no Ecc)	32	1	8 (no Ecc) 16 (+ Ecc)	4 (no Ecc) 8 (+ Ecc)	Rack 19" 1Ux1
	IP-64	64	64	400	32 (no Ecc) 64 (+ Ecc)	64	1	8 (no Ecc) 16 (+ Ecc)	4 (no Ecc) 8 (+ Ecc)	Rack 19" 2Ux1
	IP-128	64+ 64	64	400	32 (no Ecc) 64 (+ Ecc)	64	1	8 (no Ecc) 16 (+ Ecc)	4 (no Ecc) 8 (+ Ecc)	Rack 19" 2Ux2

- 📍 **Auto Shutdown System** สามารถปิดเครื่องได้ทันทีด้วยการปิดสวิทช์ ไม่ต้องมีคำสั่ง Shutdown โดยระบบจะเช็คว่ามีไฟเข้าเครื่องจะปิดระบบอัตโนมัติ
- 📍 **Max Analog** จำนวนสายนอกและจำนวนสายภายในชนิดอนาล็อกรวมกันได้สูงสุด
- 📍 จำนวน **SIP Licence** เป็นการอนุญาตให้ใช้การสื่อสารทาง VoIP ด้วย SIP Protocol จำนวนนับรวมของ SIP ทุกชนิด, WEB phone และ Fax Server
 - **Free SIP Licence** เป็นจำนวนไลเซนซ์ที่มาพร้อมระบบ จำนวนนับรวมของ SIP Extension, SIP Trunk, SIP TIE และ Fax Server
 - **Max SIP Licence** เป็นจำนวนไลเซนซ์สูงสุดของระบบ การซื้อเพิ่มไลเซนซ์จำนวนมากต้องคำนึงถึงคอนเคอร์เรนซ์ของระบบด้วย
- 📍 จำนวน **SIP Concurrent** คือจำนวนการสื่อสารทาง VoIP ด้วย SIP Protocol ทุกชนิดในเวลาเดียวกัน
 - จำนวน **SIP-Analog Concurrent** คือจำนวนคู่สนทนาในเวลาเดียวกัน ระหว่างสายอนาล็อก (ทั้งสายนอกและสายภายใน) กับ SIP ทุกชนิด
 - จำนวน **SIP-SIP Concurrent** คือจำนวนคู่สนทนาในเวลาเดียวกัน SIP กับ SIP ทุกชนิด
 - จำนวน **Fax Server Concurrent** คือจำนวนผู้ที่สามารถจะรับส่งแฟกซ์ในเวลาเดียวกัน
- 📍 **Voice Logger Concurrent** เป็นจำนวนคู่สายการบันทึกเสียงสนทนาเก็บไว้ในระบบได้ในเวลาเดียวกัน
- 📍 **Web Phone Concurrent** คือจำนวนเครื่องที่ใช้เว็บบราวเซอร์เป็นเครื่องโทรศัพท์ภายใน ใช้งานในเวลาเดียวกัน
- 📍 **ECC** ย่อมาจาก **Echo Cancellation** เป็นแผงวงจรขนาดเล็ก ขีปนแผงสายในเมื่อติดตั้งจะลดภาระการทำงานของซีพียู ทำให้ได้เสียงก้องลดลง
 - **No ECC** คือไม่มีแผงวงจร ECC ติดตั้ง
 - **+ECC** คือมีแผงวงจร ECC ติดตั้ง
- 📍 Case กล่องเหล็ก ติดตั้งในตู้ Rack 19" ซึ่งต้องจัดหาตู้แร็ค 19 นิ้ว ต่างหาก

คุณสมบัติ
ทางฮาร์ดแวร์

Hardware	CPU	Ram	Storage	Supply	Voice Logger (Option)*
รุ่น IP-32	ARM Cortex-A9 Dual Core 1GHz	1G	MicroSD 16G	35W	MicroSD 64G
รุ่น IP-64	ARM Cortex-A9 Quad Core 1GHz	2G	MicroSD 16G	70W	MicroSD 64G
รุ่น IP-128	ARM Cortex-A9 Quad Core 1GHz	2G	MicroSD 16G	70W	MicroSD 64G

📍 ฟังก์ชันการใช้งานบันทึกเสียง Voice Logger เมื่อใช้ MicroSD 16G จะบันทึกเสียงได้ประมาณ 1,000 ชั่วโมง เป็นฟังก์ชันมาตรฐานในระบบ สามารถเปลี่ยนเพิ่ม MicroSD 64G บันทึกเสียงได้ประมาณ 7,000 ชั่วโมง

คุณสมบัติต่าง ๆ อาจจะมีเปลี่ยนแปลงโดยไม่แจ้งให้ทราบล่วงหน้า